

01 . 06 . 2016

ACCESORIOS
Chemical[®]

CIERRE CENTRAL N° 1034



- . Tipo pasador, p/ ventana corrediza.
- . Caja de ABS. Gatillo de Zamac zincado.
- . En color BLANCO - NEGRO



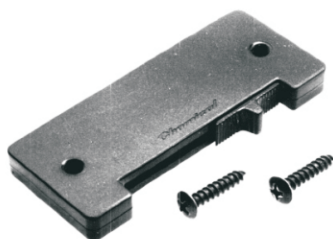
CIERRE CENTRAL N° 1042-R



- . Tipo Aldaba p/ puerta y ventana corrediza.
- . Estructura interior y gatillo de Zamac.
- . Carcaza de Resina.
- . En color BLANCO - BRONCE - GRIS - NEGRO.



CIERRE CENTRAL N° 1070



- . Tipo cuña p/ postigón corredizo.
- . Cuña de Zamac zincado negro.
- . Carcaza de ABS.
- . En color BLANCO - BRONCE - NEGRO.



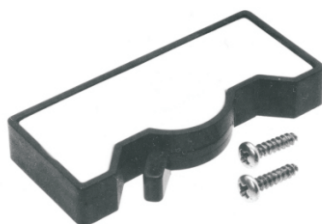
CIERRE CENTRAL N° 1088



- . Tipo Aldaba p/ puerta y ventana corrediza.
- . Caja y gatillo de Zamac.
- . Funda y buje de Polietileno alta densidad.
- . En color BLANCO - BRONCE - GRIS - NEGRO



CIERRE CENTRAL N° 1099



- . Tipo Aldaba p/ puerta y ventana corrediza.
- . Caja de Nylon negro. Gatillo de Zamac zincado negro.
- . Funda y buje de Polietileno alta densidad.
- . En color BLANCO - BRONCE - GRIS - NEGRO



CIERRE LATERAL N° 1096



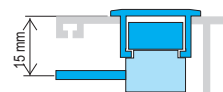
- . Para línea **HERRERO** ó similares.
- . Para embutir en puerta y ventana corrediza.
- . Platina contrafrente y pestillo en acero inox.
- . Caja de Nylon negro.
- . Interior de Resina en color BLANCO - BRONCE - GRIS - NEGRO.



CIERRE LATERAL N° 1308 - A ó M



- . PARA ARMAR **Automático (por resorte)** ó **Manual**.
- . Para líneas **FAST, HERRERO, MODENA 45°, NOVA 45° y 90°, NOVISSIMA, PATAGONIA 45° y 90°, ROTONDA, SIMPLEZZA, VENETO** ó similares.
- . Para embutir en puerta y ventana corrediza. Caja de aluminio.
- . Interior de resina. Tornillos y pestillo de **Acero inox**.
- . Morsas, porta-pestillo y contrafrente de calar en Zamac niquelado.
- . En esmalte BLANCO - NEGRO

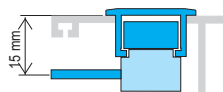


CONTRAFRENTE DE CALAR

CIERRE LATERAL N° 1408 - A ó M

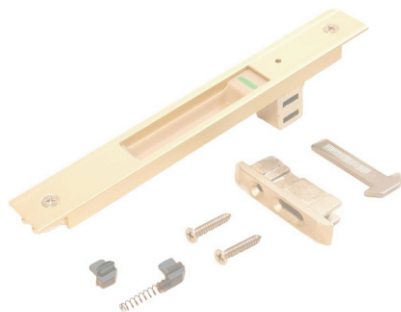


- . PARA ARMAR **Automático (por resorte)** ó **Manual**.
- . Para líneas **FAST, HERRERO, MODENA 45°, NOVA 45° y 90°, NOVISSIMA, PATAGONIA 45° y 90°, ROTONDA, SIMPLEZZA, VENETO** ó similares.
- . Para embutir en puerta y ventana corrediza. Caja de aluminio.
- . Interior de resina. Tornillos de **Acero inox**.
- . Morsas, porta-pestillo y contrafrente de calar en Zamac niquelado.
- . En esmalte BLANCO - NEGRO

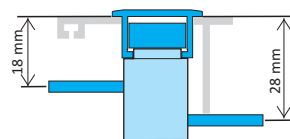


CONTRAFRENTE DE APOYO

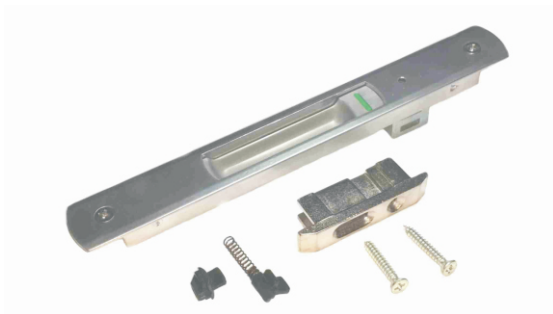
CIERRE LATERAL N° 1501 - A ó M



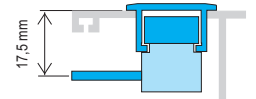
- . PARA ARMAR **Automático (por resorte)** ó **Manual**.
- . Para línea **A 30 New, AT-MAX** ó similares.
- . Para embutir en puerta y ventana corrediza.
- . Caja de aluminio. Interior de resina.
- . Morsas, porta-pestillo y contrafrente en Zamac niquelado.
- . Tornillos y pestillo de **Acero inox**.
- . En esmalte BLANCO - NEGRO.



CIERRE LATERAL N° 1503 - A ó M



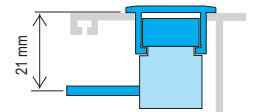
- . PARA ARMAR Automático (por resorte) ó Manual.
- . Para línea MASS R 60 ó similares.
- . Para embutir en puerta y ventana corrediza.
- . Morsas, porta pestillo y contrafrente en Zamac niquelado.
- . Tornillos y pestillo en Acero inoxidable.
- . En esmalte BLANCO - NEGRO - PLATA.



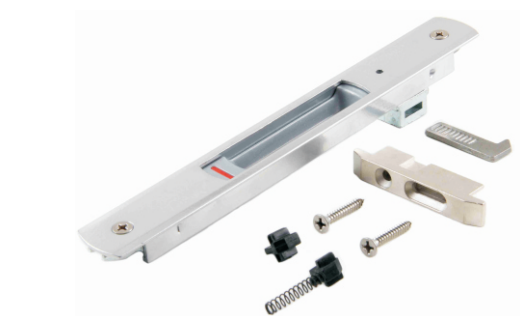
CIERRE LATERAL N° 1510 - A ó M



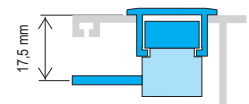
- . PARA ARMAR Automático (por resorte) ó Manual.
- . Para línea HA 110 ó similares.
- . Para embutir en puerta y ventana corrediza.
- . Morsas, porta pestillo y contrafrente en Zamac niquelado.
- . Tornillos y pestillo en Acero inoxidable.
- . En esmalte BLANCO - NEGRO - PLATA.



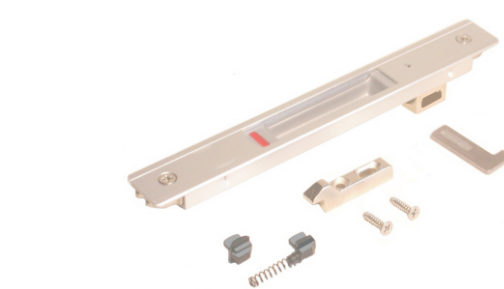
CIERRE LATERAL N° 1562 - A ó M



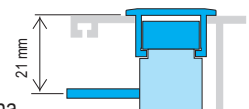
- . PARA ARMAR Automático (por resorte) ó Manual.
- . Para línea HA 62 ó similares.
- . Para embutir en puerta y ventana corrediza.
- . Morsas, porta-pestillo y contrafrente en Zamac niquelado.
- . Tornillos y pestillo en Acero inoxidable.
- . En esmalte BLANCO - NEGRO - PLATA.



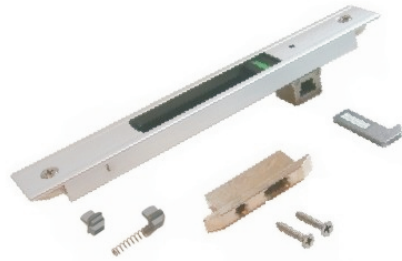
CIERRE LATERAL N° 1610 - A ó M



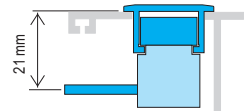
- . PARA ARMAR Automático (por resorte) ó Manual.
- . Para línea MASS ó similares. Para embutir en puerta y ventana corrediza. Caja de aluminio. Interior de resina.
- . Morsas, porta-pestillo y contrafrente en Zamac niquelado.
- . Tornillos y pestillo de Acero inoxidable.
- . En esmalte BLANCO - NEGRO - PLATA.



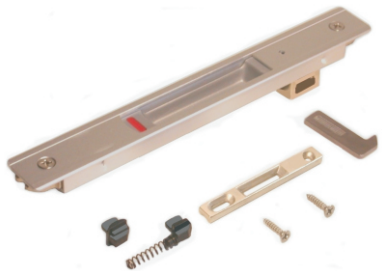
CIERRE LATERAL N° 1612 - A ó M



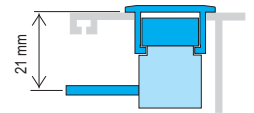
- . PARA ARMAR Automático (por resorte) ó Manual.
- . Para líneas ATLANTICA ó similares.
- . Para embutir en puerta y ventana corrediza. Caja de aluminio.
- . Interior de resina. Tornillos y pestillo de Acero inoxidable.
- . Morsas, porta-pestillo y contrafrente en Zamac niquelado
- . En esmalte BLANCO - NEGRO - PLATA.



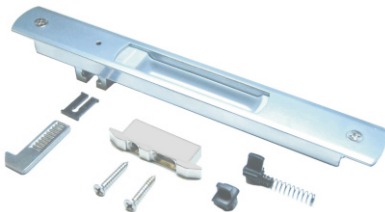
CIERRE LATERAL N° 1613 - A ó M



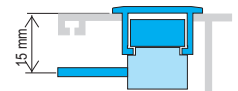
- . PARA ARMAR Automático (por resorte) ó Manual.
- . Para línea MEDITERRANEA M3 - M5 ó similares.
- . Para embutir en puerta y ventana corrediza.
- . Caja de aluminio. Interior de resina.
- . Morsas, porta-pestillo y contrafrente en Zamac niquelado.
- . Tornillos y pestillo de Acero inoxidable.
- . En esmalte BLANCO - NEGRO



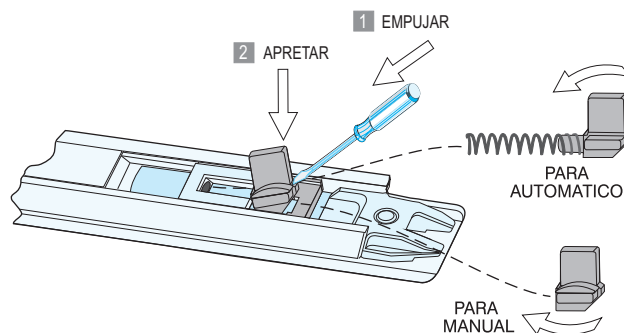
CIERRE LATERAL N° 1615 - A ó M



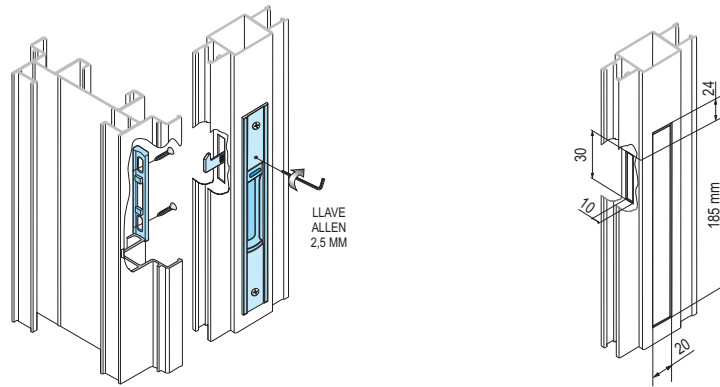
- . PARA ARMAR Automático (por resorte) ó Manual.
- . Para línea MODENA 90°, MONACO ó similares.
- . Para embutir en puerta y ventana corrediza.
- . Caja de aluminio. Interior de resina.
- . Morsas, porta-pestillo y contrafrente en Zamac niquelado.
- . Tornillos y pestillo de Acero inoxidable.
- . En esmalte BLANCO - NEGRO.



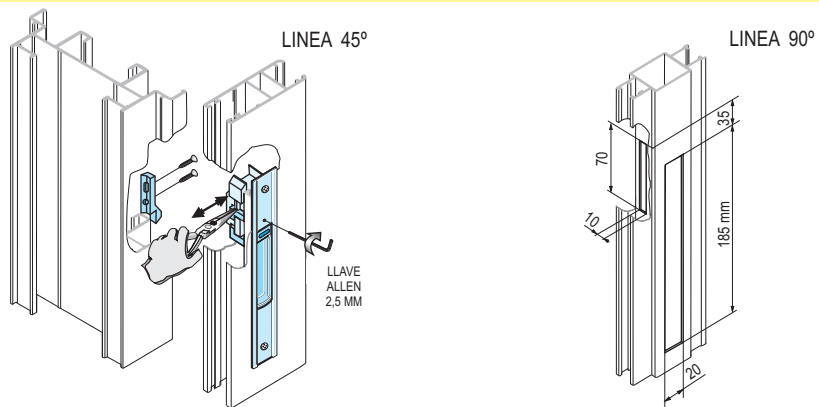
INDICACIONES PARA ARMADO AUTOMÁTICO Ó MANUAL



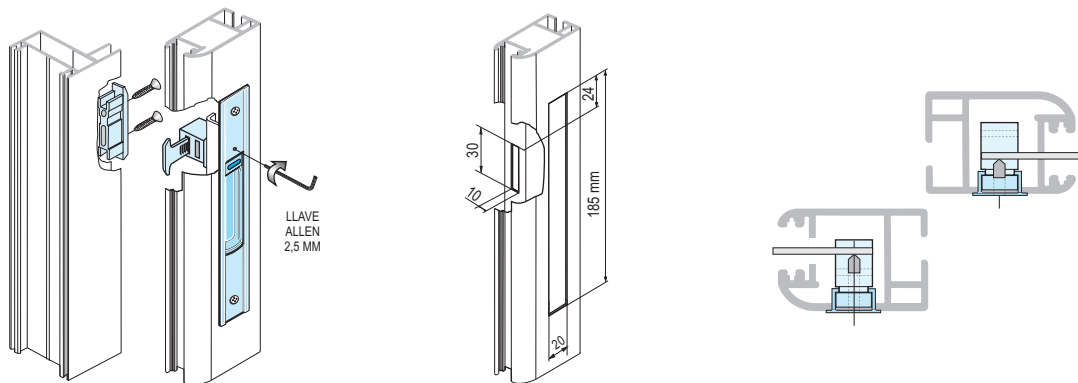
CIERRE LATERAL N° 1308



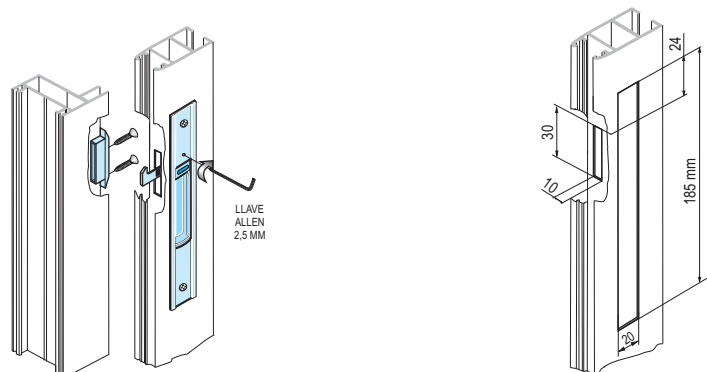
CIERRES LATERAL N° 1408



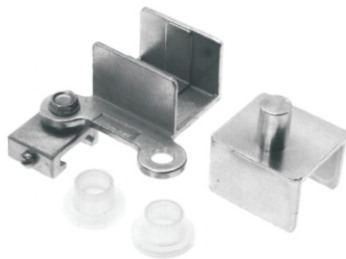
CIERRE LATERAL N° 1501



CIERRE LATERAL N° 1615



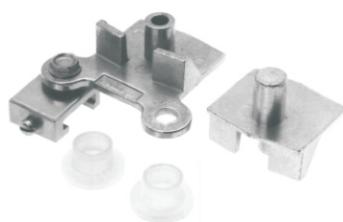
ACCESORIO P/ GIRO PARASOL N° 2030



- . Para el armado de perfil tubular n° 5004 - 1271 - 173 ó similares.
- . En Zamac zincado. Bujes de Nylon (2030 / 4).
- . Barra de mando de aluminio \square 16 x 3 mm.
- . Accionado manual ó con Reductor con biela N° 2580.



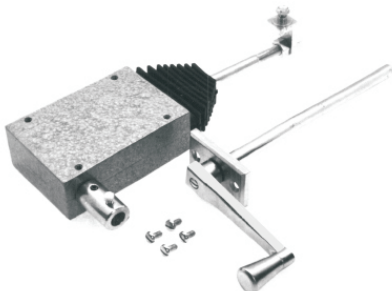
ACCESORIO P/ GIRO PARASOL N° 2140



- . Para el armado de perfil tubular n° 4850 - 4303 ó similares.
- . En Zamac zincado. Bujes de Nylon.
- . Barra de mando de aluminio \square 16 x 3 mm.
- . Accionado manual ó con Reductor con biela N° 2580.



REDUCTOR CON BIELA N° 2580



- . Para el accionamiento de parasoles.
- . Carcazas de Zamac. Sin - fin y corona de SAE 1030.
- . Barra de accionamiento de 175 mm.
- . Manivela y platina niqueladas.
- . Recorrido 40 mm. Esfuerzo maximo 15 kg.



SOPORTE PAÑO FIJO N° 2071



- Soporte DESMONTABLE para armado de paño fijo **angosto**.
- . Para perfiles con sistema de cámara europea línea **A 30 New, MODENA** ó similares.
 - . En Zamac zincado negro.
 - . Prisionero de fijación en acero inoxidable.
 - . Tornillo de ajuste de acero zincado.



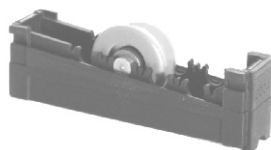
SOPORTE PAÑO FIJO N° 2072



- Soporte DESMONTABLE para armado de paño fijo **ancho**.
- . Para perfiles con sistema de cámara europea línea **A 30 New, MODENA** ó similares.
 - . En Zamac zincado negro.
 - . Prisionero de fijación de acero inoxidable.
 - . Tornillo de ajuste de acero zincado.



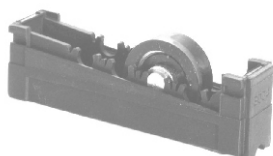
RODAMIENTO REGISTRABLE N° 3004



- . Para perfiles n° 2 - 002 - 44 - 044 - 102 - 502 - 902 - 1702 - 1045 - 1454 - VEKA D 5 ó similares.
- . Caja y rueda en Nylon, eje en Zamac.
- . Registro 3 mm. 4 Posicines. Carga máxima 20 kg.



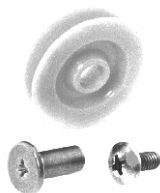
RODAMIENTO REGISTRABLE N° 3004 - CRX



- . Para perfiles n° 2 - 002 - 44 - 044 - 102 - 502 - 902 - 1702 - 1045 - 1454 - VEKA D 5 ó similares.
- . Caja en Nylon. Ruleman con banda de Nylon.
- . Registro 3 mm. 4 Posicines. Carga máxima 40 kg.



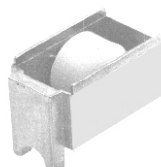
RODAMIENTO SIMPLE N° 3005



- . Para perfiles (Mosquitero) n° 5 - 105 - 905 - 12005 ó similares.
- . Eje de Zamac y tornillo zincados. Rueda de Nylon.



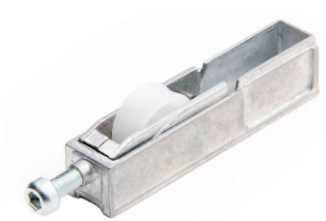
RODAMIENTO SIMPLE N° 3018



- . Para perfiles n° 5802 ó similares.
- . Caja de Zamac. Rueda de Nylon.
- . Carga máxima 15 kg.



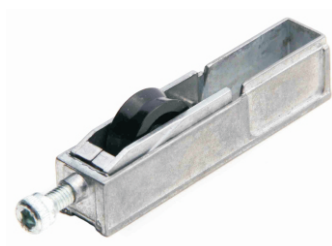
RODAMIENTO REGISTRABLE N° 3003



- . Para perfiles n° 2 - 002 - 44 - 044 - 5 ó similares.
- . Caja y porta rueda de Zamac. Rueda de Nylon.
- . Registro 5 mm.
- . Carga máxima 20 kg.



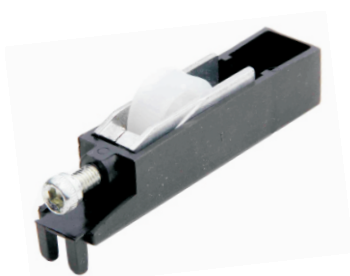
RODAMIENTO REGISTRABLE N° 3003 - CRX



- . Para perfiles n° 2 - 002 - 44 - 044 - 5 ó similares.
- . Caja y porta rueda de Zamac.
- . Ruleman con banda de Nylon.
- . Registro 5 mm.. Carga máxima 65 kg.



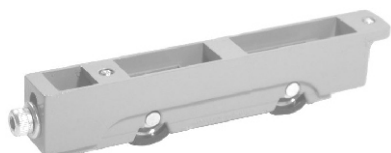
RODAMIENTO REGISTRABLE N° 3003 - N



- . Para perfiles n° 2 - 002 - 44 - 044 - 5 ó similares.
- . Caja de Nylon. Porta rueda de Zamac. Rueda de Nylon.
- . Registro 5 mm.
- . Carga máxima 20 kg.



RODAMIENTO REGISTRABLE DOBLE N° 3023 - CRX

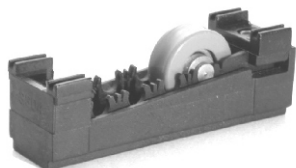


Tipo balancín

- . Para perfiles n° 2 - 002 - 44 - 044 - 102 - 502 - 902 - 1702 - 1045 - 1454 - VEKA D 5 ó similares.
- . Registro 6 mm. Caja de Zamac. Porta ruedas de Zamac.
- . Rulemanes con banda de Nylon. Carga máxima 100 kg.



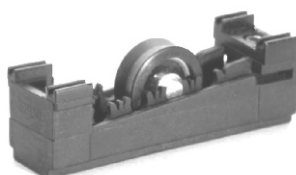
RODAMIENTO REGISTRABLE N° 3304



- . Para perfiles línea AMERICANA, CANADIAN, MODENA 45°, MODENA 90°, MONACO 741, NOVA 45°, PATAGONIA, ROTONDA 640, SIMPLEZZA, VENETO ó similares.
- . Caja y rueda en Nylon, eje en Zamac.
- . Registro 3 mm. - 4 Posiciones. Carga máxima 20 kg.



RODAMIENTO REGISTRABLE N° 3304 - CRX



- . Para perfiles línea AMERICANA, CANADIAN, MODENA 45°, MODENA 90°, MONACO 741, NOVA 45°, PATAGONIA, ROTONDA 640, SIMPLEZZA, VENETO ó similares.
- . Caja en Nylon. Ruleman con banda de Nylon.
- . Registro 3 mm. - 4 Posiciones. Carga máxima 40 kg.



RODAMIENTO REGISTRABLE N° 3300 - CRX



- . Para perfiles línea AMERICANA, CANADIAN, MODENA 45°, MODENA 90°, MONACO 741, NOVA 45°, PATAGONIA, ROTONDA 640, SIMPLEZZA, VENETO ó similares.
- . Caja y porta ruleman de Zamac. Ruleman con banda de Nylon.
- . Registro 5 mm.. Carga máxima 65 kg.



RODAMIENTO REGISTRABLE DOBLE N° 3302 - CRX



Tipo balancín

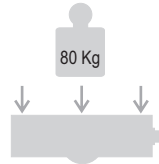
- . Para perfiles línea AMERICANA, CANADIAN, MODENA 45°, MODENA 90°, MONACO 741, NOVA 45°, PATAGONIA, ROTONDA 640, SIMPLEZZA, VENETO ó similares.
- . Caja y porta ruleman de Zamac. Ruleman con banda de Nylon.
- . Registro 6 mm.. Carga máxima 100 kg.



RODAMIENTO REGISTRABLE N° 3046 - CRX



- Para perfiles líneas **A 30 New, AT - MAX , MASS, MEDITERRANEA, H 110** (con suplemento) ó similares.
- Caja en Nylon con fibra. Porta rueda en zamac esmaltado.
- Ruleman 30 mm con banda de Nylon. Registro 6 mm.



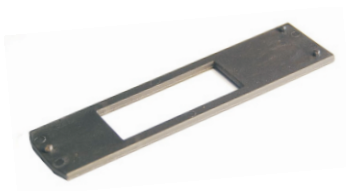
RODAMIENTO REGISTRABLE DOBLE N° 3047 - CRX



- Para perfiles líneas **A 30 New, AT - MAX , MASS, MEDITERRANEA, H 110** (con suplemento) ó similares.
- Caja en Nylon con fibra. Porta rueda en zamac esmaltado.
- Ruleman 30 mm con banda de Nylon. Registro 6 mm.



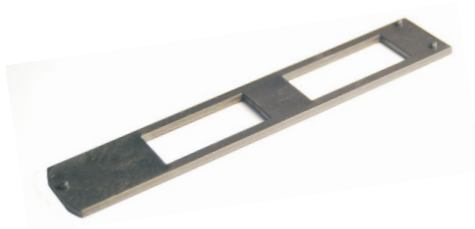
SUPLEMENTO N° 3046 - S



- Suplemento de Nylon c/fibra para utilizar con Rodamiento Registrable N° 3046-CRX.
- Para línea H - 110 ó similares.



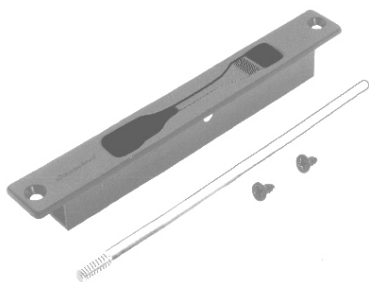
SUPLEMENTO N° 3047 - S



- Suplemento de Nylon c / fibra para utilizar con Rodamiento Registrable Doble N° 3047-CRX.
- Para línea H - 110 ó similares.



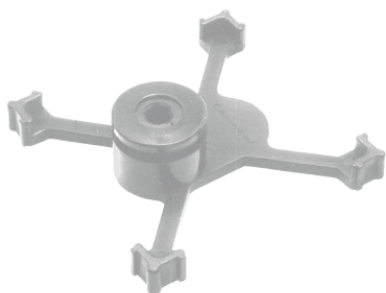
PASADOR A PALANCA Nº 4090



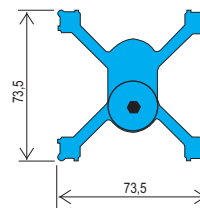
- . Pasador para embutir, en línea HERRERO ó similares.
- . Caja e interior de Nylon negro.
- . Varilla de prolongación de SAE 1010 de 200 mm (T - 200) ó 600 mm (T - 600).



DISTANCIADOR REGISTRABLE N° 5000



- . Para perfiles n° 1 - 7 - 001 - 901 ó similares.
- . En Nylon negro.
- . Registrar con llave Allen de 1/4".



TAPA AGUJERO N° 5010



- . Tapa para cubrir agujeros de 10 mm de diametro.
- . En PVC Blanco - Negro.



CUBRE DESAGÜE N° 5100 - C



- . Se utiliza para cubrir y/ó disimular agujeros de desagüe (3,5 x 24 mm).
- . Para perfiles n° 1 - 7 - 001 - 901 ó similares.
- . En Nylon Blanco - Negro.



CUBRE DESAGÜE N° 5100 - R



- . Se utiliza para cubrir y/ó disimular agujeros de desagüe (3,5 x 24 mm).
- . Para perfiles n° 1 - 7 - 001 - 901 ó similares.
- . En Nylon Blanco - Negro.



PATIN p/ MOSQUITERO N° 5105



- . Conjunto de patin inferior fijo y superior elástico que permite una presión constante sobre la guía.
- . Para perfiles n° 5 - 105 - 905 - 12005 ó similares.
- . En resina acetel.



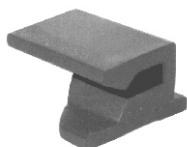
ESCUADRA ALINEAMIENTO N° 5098



- . Escuadra para el alineamiento de perfiles de hojas armadas a 45°.
- . Para perfiles líneas **Rotonda 640** ó similares.
- . En Nylon negro.



CLIP p/ CONTRAVIDRIO N° 5110



- . Pieza que se coloca en el perfil para sujetar el contravidrio.
- . Para perfiles línea **FAST** ó similares.
- . En Nylon negro.



CUBRE PARANTE LATERAL N° 5153



- . Cubre guía para parante lateral.
- . Para perfiles n° 3 - 003 - 053 ó similares.
- . En Nylon Blanco - Negro.



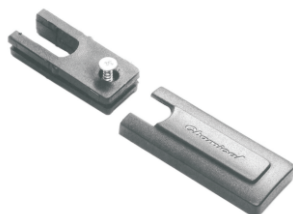
CUBRE PARANTE CENTRAL N° 5154



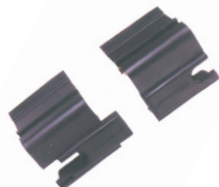
- . Cubre guía para parante central.
- . Para perfiles n° 4 - 004 - 054 ó similares.
- . En Nylon Blanco - Negro.



CUBRE PARANTE CENTRAL N° 5184



- . Tope y cubre guía para parante central, con tornillo y tapa desplazable.
- . Para perfiles línea n° 4 - 004 - 054 ó similares.
- . En Nylon Blanco - Negro.



- . Tope y cubre guía para parante central, con tapa desplazable.
- . Para perfiles línea **NOVA** (Bel 05 - Bel 13)
- . En Nylon Blanco - Negro.



TAPA AGUJERO N° 5014



- . Tapa para agujeros de 14 mm de diámetro.
- . Para perfiles línea **MODENA** ó similares.
- . En PVC Blanco - Negro.



PATIN p/ MOSQUITERO N° 5043



- . Conjunto de patin inferior fijo y superior elástico que realiza una presión constante sobre la guía.
- . Para perfiles línea **MODENA** ó similares.
- . En Resina acetal. Tornillos de acero zincado.



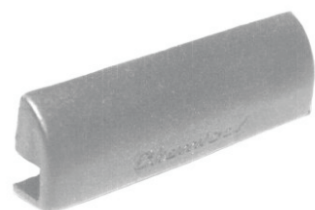
ESCUADRA P/ TAPA PREMARCO N° 5066



- . Escuadra que se utiliza para armar y alinear a 90° el perfil tapa premarco.
- . Para perfiles línea **MODENA, ATLANTICA** ó similares.
- . En Nylon negro.



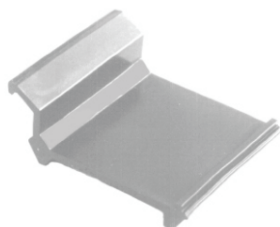
CUBRE DESAGÜE N° 5069



- . Se utiliza para cubrir y/ó disimular agujeros de desagüe (Agujero rectangular 5 x 31 mm).
- . Para perfiles línea **MODENA** ó similares.
- . En Nylon Blanco - Negro.



CLIP p/ TAPA PREMARCO N° 5087



- . Clip que se utiliza para unir el perfil marco con el perfil tapa premarco.
- . Para perfiles línea **MODENA** ó similares.
- . En Nylon negro.



DISTANCIADOR REGISTRABLE N° 5088



- . Se instala en el marco y por medio de una llave Allen de 6 mm, sirve para nivelar registrar y ajustar la ventana sobre el premarco.
- . Para perfiles línea **MODENA, A 30 NEW**, ó similares.
- . En Nylon negro.



TOPE PARANTE LATERAL N° 5089



- . Se utiliza para evitar el golpe metálico entre el perfil lateral y el marco.
- . Para perfiles línea **MODENA** ó similares.
- . En Nylon Blanco - Negro.



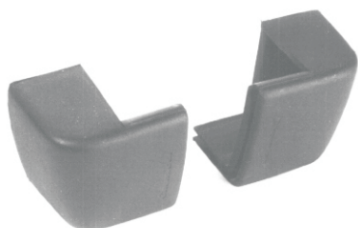
TOPE PARANTE CENTRAL N° 5090



- . Se utiliza para evitar el golpe metálico entre el parante central y el marco. Tiene para su armado una pieza de Zamac que evita la deformación del Nylon en el ajuste. Se registra según la altura.
- . Para perfiles línea **MODENA** ó similares.
- . En Nylon Blanco - Negro.



TAPA CONDENSACIÓN N° 5091



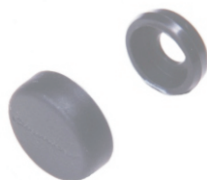
- . Tapón que se utiliza para cerrar en los extremos los canales de condensación.
- . Para perfiles línea **MODENA** ó similares.
- . En Nylon Blanco - Negro.



CUBRE DRENAJE N° 5094



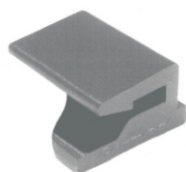
- . Pieza para cubrir y disimular agujero de drenaje. (Agujero de diám. 12 mm).
- . Para perfiles línea **MODENA** ó similares.
- . En Nylon Blanco - Negro.



- . Dos piezas plásticas para tapar la cabeza de tornillos (una aloja la cabeza del tornillo y otra lo tapa).
- . Para tornillos con cabeza hasta 10 mm.
- . En Polietileno Alta Densidad.
- . En colores Blanco - Negro.



CLIP p/ CONTRAVIDRIO N° 5096



- . Pieza que se coloca en el perfil para sujetar el contravidrio.
- . Para perfiles línea **MODENA, A 30 NEW, ATLANTICA** ó similares.
- . En Nylon c/c negro.



CLIP P / TAPA PREMARCO N° 5115



- . Clip que se utiliza para unir el perfil marco con el perfil de tapa premarco.
- . Para perfiles línea **A 30 New** ó similares.
- . En Nylon Negro.



TAPA CONDENSACION N° 5116



- . Tapón que se utiliza para cerrar en los extremos los canales de condensación .
- . Para perfiles líneas **A 30 New** ó similares.
- . En Nylon Blanco - Negro.



TOPE PARANTE LATERAL N° 5117



- . Se utiliza para evitar el golpe metálico entre el perfil lateral y el marco. Con prisionero de fijación.
- . Para perfiles líneas **A 30 New** ó similares.
- . En Nylon Blanco - Negro.



TOPE PARANTE CENTRAL N° 5118



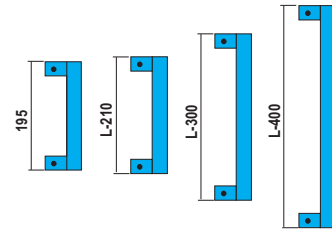
- . Se utiliza para evitar el golpe metálico entre el perfil central y el marco. Con buje metalico para evitar deformación al ajustar.
- . Para perfiles líneas **A 30 New** ó similares.
- . En Nylon Blanco - Negro.



MANIJON N° 6200

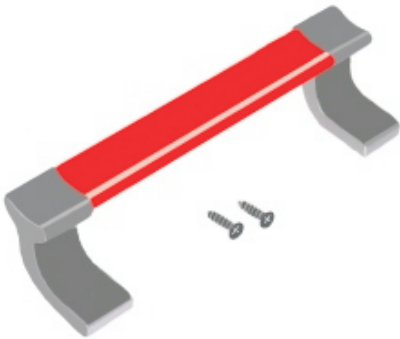


- . En aluminio extruido.
- . Tornillos de acero niquelado..
- . En ESMALTE
BLANCO - NEGRO
- . En ANODIZADO
NATURAL - DORADO

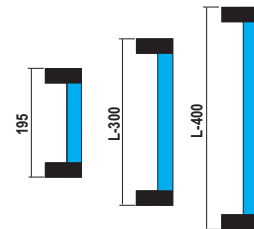


1

MANIJON N° 6400

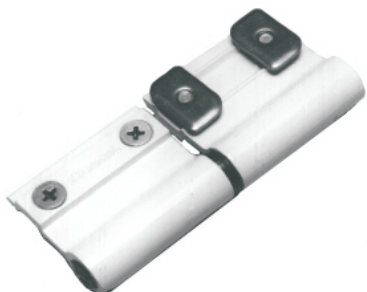


- . En aluminio extruido.
- . Soportes en Nylon negro.
- . Tornillos de acero zincado.
- . En ESMALTE
BLANCO - NEGRO - ROJO



1

BISAGRA N° 7033 - 2 C



- DESMONTABLE, DE 2 CUERPOS.
- . Cuerpo de aluminio extruido.
 - . Bujes de Nylon con molibdeno.
 - . Eje de acero zincado ó acero inoxidable.
 - . Tornillos de Acero zincado.
 - . Platinas de Acero inoxidable.
 - . En NATURAL
 - . En esmalte BLANCO - NEGRO



BISAGRA N° 7033 - 3 C



- DESMONTABLE, DE 3 CUERPOS.
- . Cuerpos de aluminio extruido.
 - . Bujes de Nylon con molibdeno.
 - . Eje de acero zincado ó acero inoxidable.
 - . Tornillos de Acero zincado.
 - . Platinas de Acero inoxidable.
 - . En NATURAL
 - . En esmalte BLANCO - NEGRO



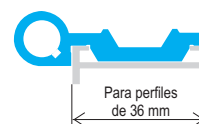
BISAGRA N° 7136 - 2 C



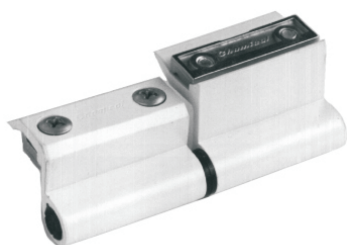
- DESMONTABLE, DE 2 CUERPOS.
- . Cuerpo de aluminio extruido.
 - . Bujes de Nylon con molibdeno.
 - . Eje de Acero zincado ó de acero inoxidable.
 - . Prisioneros de **Acero inoxidable**.
 - . En NATURAL
 - . En esmalte BLANCO - NEGRO



- DESMONTABLE, DE 3 CUERPOS.
- . Para perfiles de aprox. 25 mm.
 - . Cuerpos de aluminio extruido.
 - . Bujes de Nylon con molibdeno.
 - . Eje de Acero zincado ó de acero inoxidable.
 - . Prisioneros de **Acero inoxidable**.
 - . En NATURAL
 - . En esmalte BLANCO - NEGRO



BISAGRA N° 7061 - 2 C

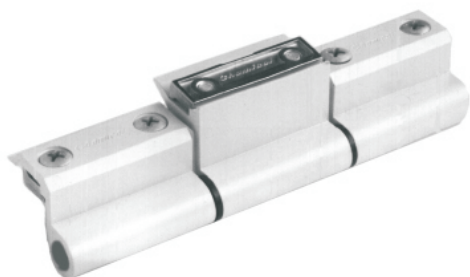


DESMONTABLE, DE 2 CUERPOS.

- . Para utilizar en perfiles con el sistema de CAMARA EUROPEA Líneas **A 30 NEW - MODENA - ATLANTICA**, ó similares.
- . Cuerpos de aluminio extruido. Bujes de Nylon con molibdeno.
- . Eje de Acero zincado ó de acero inoxidable.
- . Tornillos de **Acero inoxidable**.
- . Platinas de Zamac niqueladas.
- . En esmalte BLANCO - NEGRO



BISAGRA N° 7061 - 3 C



DESMONTABLE, DE 3 CUERPOS.

- . Para utilizar en perfiles con el sistema de CAMARA EUROPEA Líneas **A 30 NEW - MODENA - ATLANTICA**, ó similares.
- . Cuerpos de aluminio extruido. Bujes de Nylon con molibdeno.
- . Eje de Acero zincado ó de acero inoxidable.
- . Tornillos de **Acero inoxidable**.
- . Platinas de Zamac niqueladas.
- . En esmalte BLANCO - NEGRO



BISAGRA N° 7081 - 2 C



PARA TERCERA HOJA, DESMONTABLE, DE 2 CUERPOS.

- . Para perfiles con sistema de cámara europea. Líneas A 30 - MODENA - ATLANTICA ó similares.
- . Cuerpos de aluminio extruido. Bujes de Nylon con molibdeno.
- . Eje de acero zincado ó de acero inoxidable.
- . Tornillos de **Acero inoxidable**.
- . En esmalte BLANCO - NEGRO



BISAGRA N° 7081 - 3 C



PARA TERCERA HOJA, DESMONTABLE, DE 3 CUERPOS.

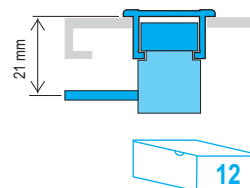
- . Para perfiles con sistema de cámara europea. Líneas A 30 - MODENA - ATLANTICA ó similares.
- . Cuerpos de aluminio extruido. Bujes de Nylon con molibdeno.
- . Eje de acero zincado ó de acero inoxidable.
- . Tornillos de **Acero inoxidable**.
- . Platinas de Zamac niqueladas.
- . En esmalte BLANCO - NEGRO



CIERRE LATERAL N° 1721 - A ó M



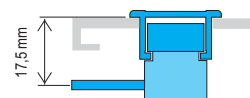
- . A Automático (por resorte) - M Manual
- . Para ventanas de PVC, Línea VEKA D 5 / 6.
- . Para embutir en puerta y ventana corrediza.
- . Caja de aluminio. Interior de resina.
- . Porta pestillo y contrafrente en Zamac níquelados.
- . Tornillos y pestillo de Acero inoxidable.
- . En esmalte BLANCO - NEGRO



CIERRE LATERAL N° 1788 - A ó M



- . A Automático (por resorte) - M Manual
- . Para ventanas de PVC, Línea VEKA D 5 / 6.
- . Para embutir en puerta y ventana corrediza.
- . Caja de aluminio. Interior de resina.
- . Porta pestillo y contrafrente en Zamac níquelados.
- . Tornillos y pestillo de Acero inoxidable.
- . En esmalte BLANCO - NEGRO



RODAMIENTO REGISTRABLE N° 3807 - CRX U



- . Para perfiles de PVC ó similares.
- . Registrable en 4 posiciones (3 mm).
- . Carga máxima 30 kg.



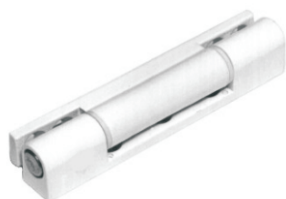
BISAGRA N° 7275



- . Para ventanas de PVC y madera.
- . En Zamac. Eje de SAE 1212 zincado. Bujes de Nylon.
- . En esmalte BLANCO - NEGRO



BISAGRA N° 7282



- . Para ventanas de PVC y madera.
- . En Zamac. Eje de SAE 1212 zincado. Bujes de Nylon.
- . En esmalte BLANCO - NEGRO



BISAGRA N° 7282 - PS



- . Para ventanas de PVC y madera, con prisionero de seguridad.
- . En Zamac. Eje de SAE 1212 zincado. Bujes de Nylon.
- . En esmalte BLANCO - NEGRO



Chemical industrial s.c.

www.chemical-ind.com.ar

chemical@coopvgg.com.ar