

A30 New



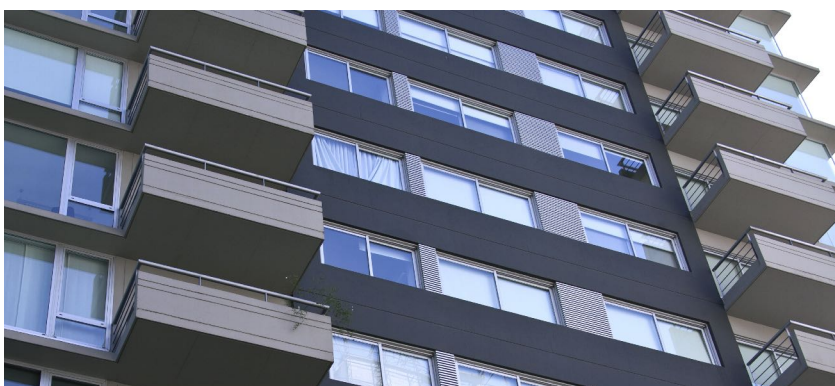
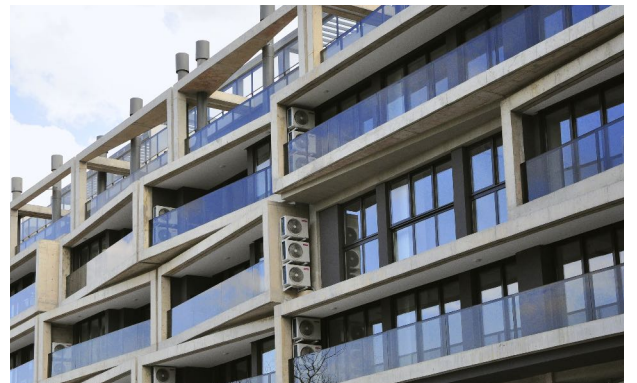
A30New



El estilo y elegancia de sus líneas redondeadas, sus amplias posibilidades constructivas y la variedad de tipologías, hacen de A30New una opción de alta prestación en la realización de los proyectos más tradicionales y variados.

Aluar es calidad, diseño y respeto por el medio ambiente.





Tipologías disponibles	Ancho de marco	Descripción	Sistema de movimiento y cierre	Sistema de hermeticidad	Espesor de vidrio simple	Espesor de DVH	Armado de marco y hojas
Ventana y puerta corrediza hoja a 90°	60 mm.	Marco de 2,3 o 4 guías / 2,3,4 hojas corredizas.	Ruedas inferiores regulables y cierres laterales simples o multipunto.	Doble contacto con felpas de polipropileno con Fin Seal y caja de agua.	4 a 16 mm.	20 a 26 mm. / 28 a 34 mm. (con adaptador)	A 90° con tornillos.
Ventana de abrir/oscilobatiente	60 mm.	1 ó 2 hojas de abrir hacia el interior coplanar o escalonada.	Bisagras laterales y falleba multipunto / mecanismo oscilobatiente.	Triple contacto o cámara compensadora de presiones con burletes de EPDM.	4 a 16 mm.	18 a 32 mm.	A 45° con escuadras de tracción.
Paño fijo	60 mm.	Paño fijo aleta lateral.			4 a 16 mm.	18 a 32 mm.	A 45° con escuadras de tracción.
Ventana desplazable	60 mm.	1 hoja desplazable de abrir hacia el exterior.	Bisagras a fricción laterales con limitador de apertura y aldaba central o cierre multipunto.	Cámara compensadora de presiones con burletes de EPDM.	4 a 16 mm.	18 a 32 mm.	A 45° con escuadras de tracción.
Puerta de rebatir	60 mm.	1 o 2 hojas de abrir hacia el interior o exterior coplanar o escalonada.	Bisagras laterales y cerradura central o multipunto.	Doble contacto con burletes de EPDM.	4 a 16 mm.	18 a 32 mm.	Marco a 45° con escuadras de tracción. Hoja a 45° con escuadras de tracción y escuadra suplementaria. Con tornillos en travesaño y zócalo a 90°.
Puerta vaivén	60 mm.	1 o 2 hojas de abrir hacia el interior o exterior.	Caja de piso con pivote superior y cerradura central.	Doble contacto con felpas de polipropileno.	4 a 16 mm.	18 a 32 mm.	Marco a 45° con escuadras de tracción. Hoja a 45° con escuadras de tracción. Con tornillos en travesaño y zócalo a 90°.



Enterate de todas las novedades en www.aluar.com.ar
 Encontrá nuestros productos en la **Red de Carpinteros Certificados**
 Seguinos en: @AluarElaborados @aluar.elaborados

